

## **PRESENTAZIONE DI MANGUSTA-PRO E PHANTOM di Enrico Malverti**

### **MANGUSTA PRO**

**Mangusta Pro** è un algoritmo matematico proprietario derivato dal trading system Mangusta, vincitore del campionato Top Trading Systems Azioni 2002 con il rendimento netto da commissioni e slippage certificato del 23,66% in 6 mesi di gara e classificatosi al secondo e quinto posto con una versione modificata nella edizione 2003 raggiungendo un rendimento netto da commissioni e slippage certificato rispettivamente del 14,16% e del 3,33% in 12 mesi di gara.

Mangusta è una strategia trend follower d'ispirazione "classica". Nella versione "base" del campionato è privo di money and risk management, quindi ha un'operatività stop and reverse ed è sempre sul mercato.

Il campionato TTS è servito da valido campo di test in real time per valutare la robustezza della strategia "grezza". Mangusta non è stato ottimizzato sui titoli prescelti e nonostante la lunga fase laterale di Tim, che ne ha penalizzato enormemente i risultati, ha dimostrato solide basi su un arco temporale di ben 18 mesi.

**La versione "Pro"**, affittata ai lettori di LombardReport.com, invece si differenzia profondamente dalla versione campionato per l'inserimento di filtri che ne limitano l'operatività e per una gestione del trade che è stata perfezionata nel corso del tempo. Il trading system opera molto meno, trascorre meno tempo a mercato ed ha un drawdown ed un average time between peaks inferiore (quindi una maggior regolarità di funzionamento).

L'average trade è nettamente superiore.

Gli ordini d'ingresso vengono generati alle scadenze orarie.

Lo stop loss iniziale sulla prima ora successiva all'ingresso è del 2,5% che viene successivamente abbassato ad un minimo dell'1,25% o ad un massimo dell'1,75%.

In taluni casi Mangusta-Pro conserva la possibilità, tipica della versione grezza, di rovesciare la posizione (stop and reverse).

Il trading system fa overnight.

Riportiamo qui sotto le statistiche di portafoglio del ts Mangusta “base” che ha vinto il campionato TTS. Il sistema porta a buoni guadagni e riesce ad uscire a testa alta anche dall’anno 2003 caratterizzato da ridotta volatilità e direzionalità, ma l’assenza di money and risk management si paga con un drawdown elevato e molti parametri dai valori migliorabili.

### Portfolio Evaluator Report - MANGUSTA (05/06/2001-08/01/2004)

## Portfolio Overview

#	Name	Start Date	End Date	Net Profit	Number of Trades
1	Capitalia	05/06/2001	08/01/2004	\$20.896,52	212
2	Fineco	05/06/2001	08/01/2004	\$16.386,32	211
3	Mediolanum	05/06/2001	08/01/2004	\$13.021,20	224
4	Stm	05/06/2001	08/01/2004	\$6.220,01	239

## Performance Ratios

#	Name	Avg. Win/ Avg. Loss	Profit Factor	Percent Profitable
1	Capitalia	2,05	1,65	44,34%
2	Fineco	1,64	1,43	46,45%
3	Mediolanum	1,81	1,37	42,86%
4	Stm	1,87	1,14	37,66%

## Equity Curve Analysis

#	Name	Max. Equity Drawdown(\$)	Max. Equity Drawdown(%)	Max. Equity Run-up(\$)	Max. Equity Run-up(%)
1	Capitalia	(\$5.249,90)	(13,20%)	\$23.704,71	124,83%
2	Fineco	(\$7.373,23)	(28,61%)	\$19.174,65	104,21%
3	Mediolanum	(\$5.380,17)	(20,57%)	\$14.755,33	75,94%
4	Stm	(\$7.941,49)	(33,04%)	\$15.090,68	93,77%

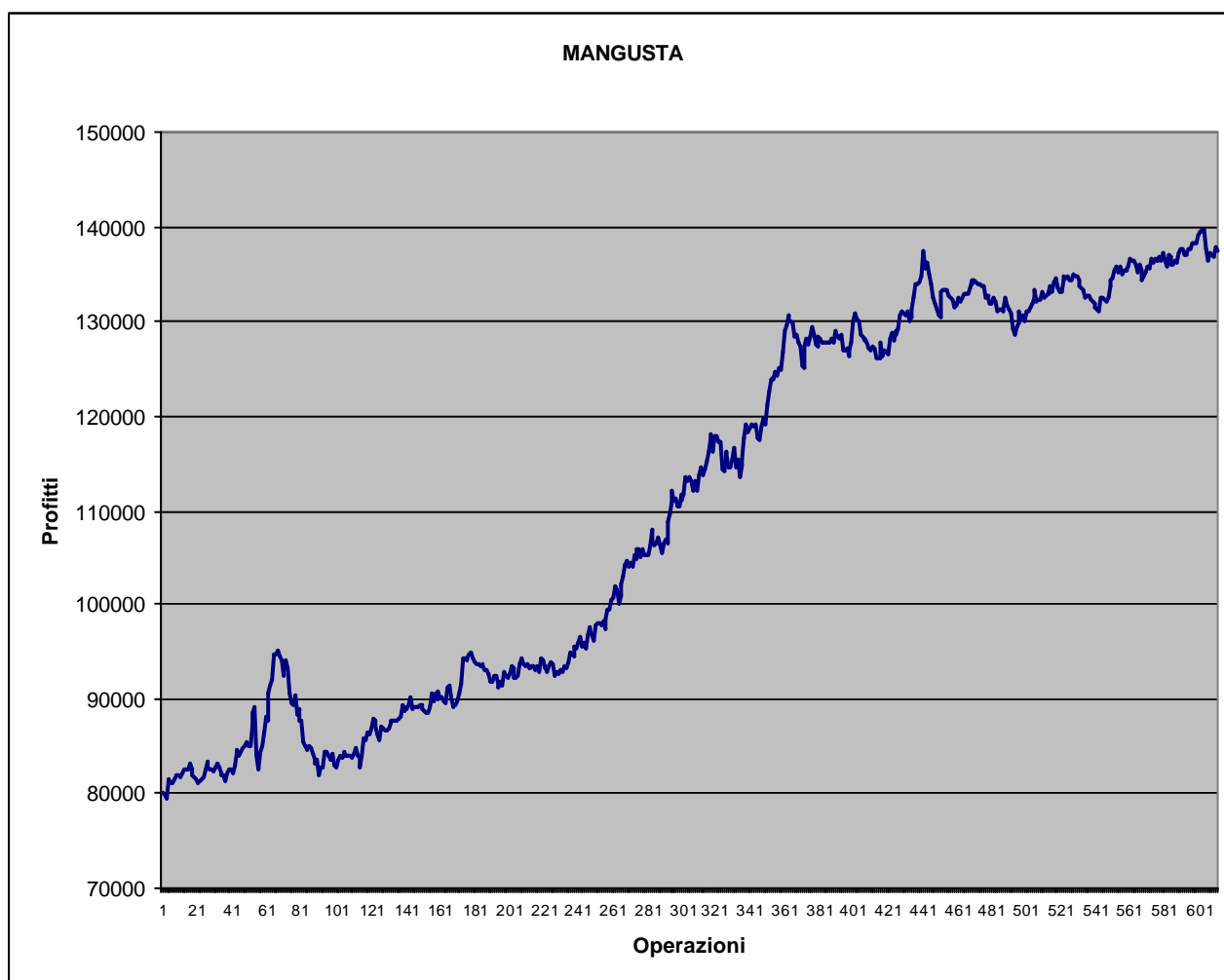
## Total Trade Analysis

Number of total trades	882
Average trade	\$64,09
1 Std. Deviation (STDEV)	\$578,94

## System Analysis

Net Profit	\$56.524,05	Open Position	\$773,18
Gross Profit	\$206.817,07	Interest Earned	\$230,14
Gross Loss	(\$150.293,02)	Commission Paid	\$17.640,00
Percent profitable	42,86%	Profit factor	1,38
Ratio avg. win/avg. loss	1,83	Adjusted profit factor	1,25

Annual Rate of Return	23,48%	Sharpe Ratio	N/A
Return on Initial Capital	70,66%	Return Retracement Ratio	10,95
Return on Max. Drawdown	396,09%	K-Ratio	N/A
Buy/Hold return	N/A	RINA Index	101,88
Cumulative return	N/A	Percent in the market	97,65%
Adjusted Net Profit	\$39.191,94	Select Net Profit	\$23.705,10
Adjusted Gross Profit	\$196.179,54	Select Gross Profit	\$172.321,27
Adjusted Gross Loss	(\$156.987,60)	Select Gross Loss	(\$148.616,16)



Le poche modifiche utilizzate per **Mangusta-Pro** ottengono i seguenti risultati, apprezzabili nella tabella seguente (su Fineco):

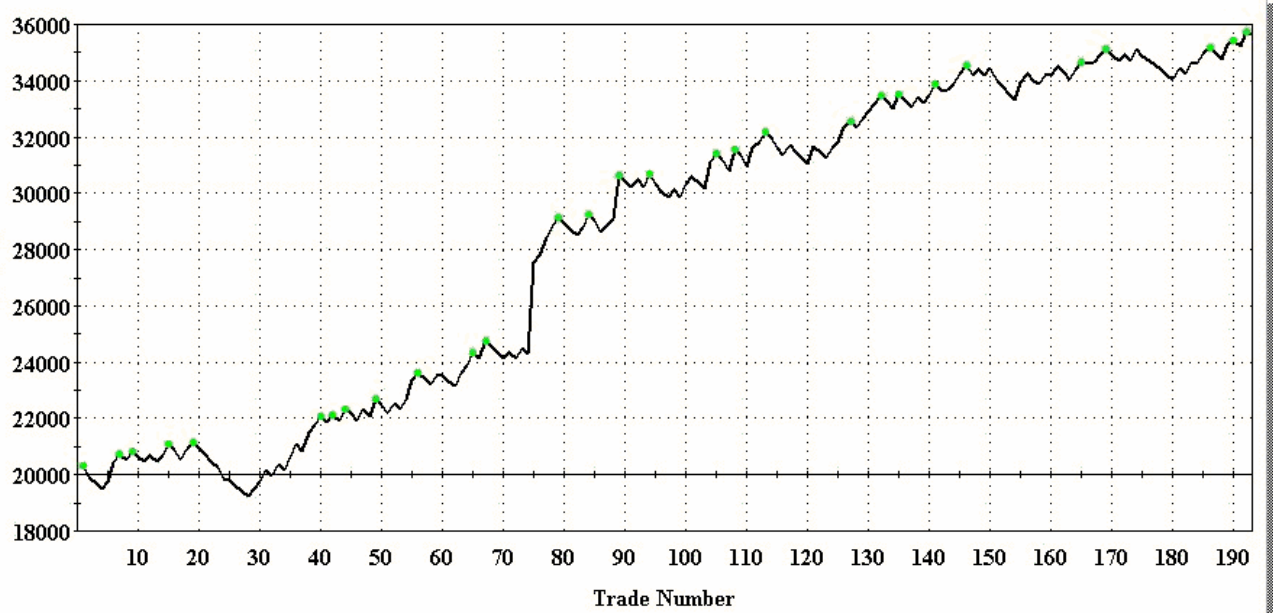
- ? guadagni superiori a fronte di un numero di operazioni inferiore (minor spesa in commissioni)

- ? aumento average trade
- ? incremento di profit factor e del rapporto vincita media/perdita media
- ? netta riduzione drawdown
- ? aumento regolarità di funzionamento
- ? miglior valore di RINA index

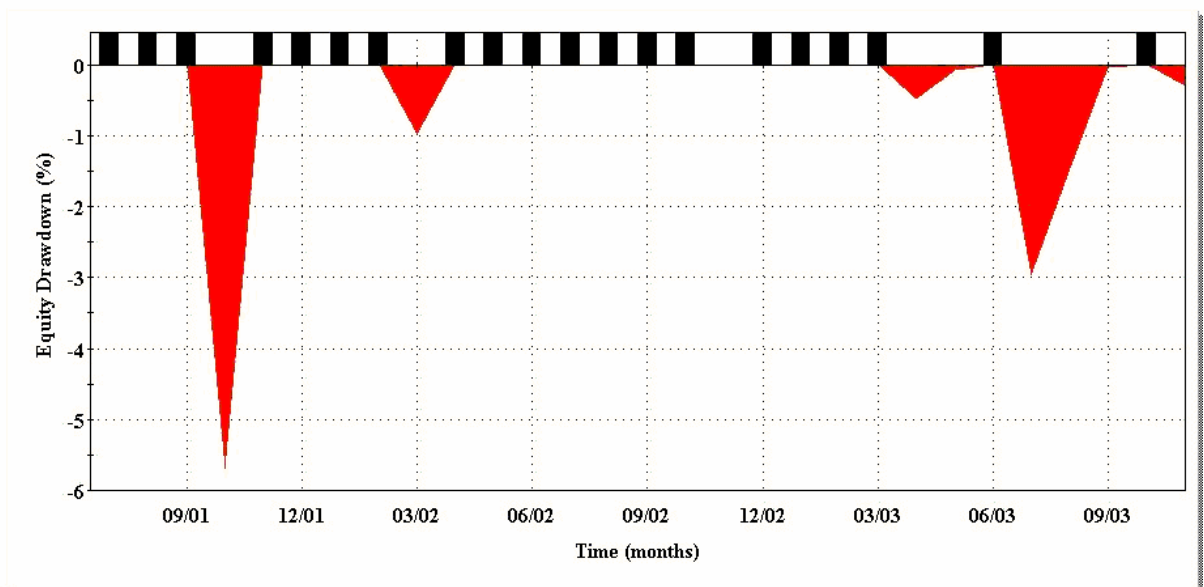
**TradeStation Strategy Performance Report – MANGUSTA-PRO FCO-60 min.  
(05/06/2001-03/11/2003)**

**Performance Summary: All Trades**

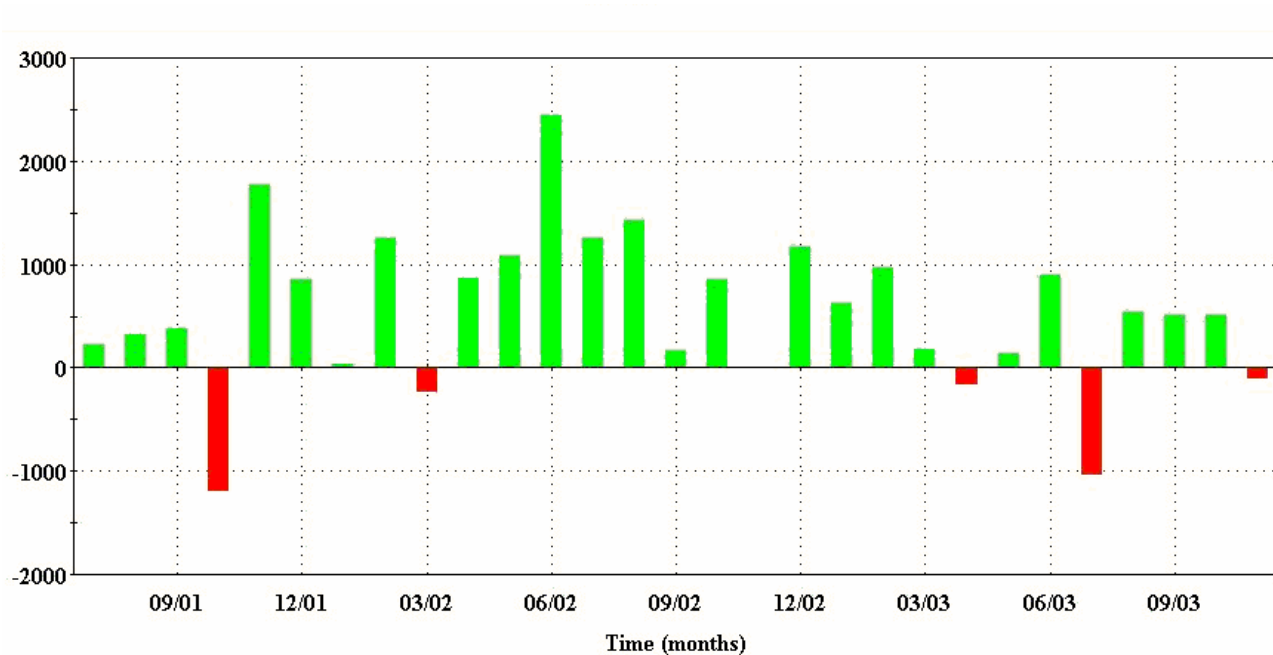
Total Net Profit	\$15.630,65	Open position P/L	\$16,34
Gross Profit	\$37.684,84	Gross Loss	(\$22.054,19)
Total # of trades	193	Percent profitable	48,70%
Number winning trades	94	Number losing trades	99
Largest winning trade	\$3.273,72	Largest losing trade	(\$445,80)
Average winning trade	\$400,90	Average losing trade	(\$222,77)
Ratio avg win/avg loss	1,80	Avg trade (win & loss)	\$80,99
Max consec. Winners	5	Max consec. losers	9
Avg # bars in winners	16	Avg # bars in losers	8
Max intraday drawdown	(\$1.991,06)		
Profit Factor	1,71	Max # contracts held	30.675
Account size required	\$1.991,06	Return on account	785,04%
RINA Index	168,90		
Percent in the market	43,69%		
Adjusted profit factor	1,39		



Equity curve di MANGUSTA-PRO su Fineco



Underwater equity curve di Mangusta-Pro su Fineco



### PHANTOM

Anche **Phantom** è un trading system che fa parte della categoria trend follower, pur differenziandosi molto dal Mangusta Pro come logica operativa: possiamo includerlo nella famiglia dei “Dynamic Breakout”.

Il time frame è il 30 minuti.

Il ts fa overnight.

Lo stop loss è del 2% sul prezzo d’ingresso.

Così come per Mangusta-Pro, Phantom in determinate occasioni può rovesciare la posizione passando da long a short a viceversa.

Phantom si adatta bene a titoli volatili e con una buona direzionalità intraday.

### PERCHE’ MANGUSTA-PRO E PHANTOM INSIEME

Il trading su azioni, in teoria, presenta incognite maggiori rispetto al trading su futures di indici.

Le singole azioni sono maggiormente influenzate da fattori esogeni che hanno un impatto maggiore rispetto agli indici (si pensi a possibili cambi di paniere, opa, scalate, notizie societarie rilevanti come ad esempio per il recente caso Parmalat).

Utilizzare un trading system ROBUSTO è condizione NECESSARIA ma NON sufficiente per avere garantite le stesse performance passate anche nel futuro.

L'approccio multimarket-multisystem serve perciò a migliorare la regolarità dell'equity di portafoglio ed a ridurre il rischio globale nell'eventualità che una strategia pur robusta, inizi una fase di drawdown maggiore di quanto riscontrato in passato.

### Portfolio Evaluator Report – Mangusta-Pro+Phantom (05/06/2001-23/12/2003)

## System Analysis

Net Profit	\$82.590,60	Open Position	\$18,92
Gross Profit	\$206.145,35	Interest Earned	(\$1.473,04)
Gross Loss	(\$123.554,75)	Commission Paid	\$20.520,00
Percent profitable	42,59%	Profit factor	1,67
Ratio avg. win/avg. loss	2,25	Adjusted profit factor	1,53
Annual Rate of Return	32,41%	Sharpe Ratio	N/A
Return on Initial Capital	103,24%	Return Retracement Ratio	51,45
Return on Max. Drawdown	1194,38%	K-Ratio	N/A
Buy/Hold return	N/A	RINA Index	332,43
Cumulative return	N/A	Percent in the market	83,55%
Adjusted Net Profit	\$67.638,35	Select Net Profit	\$41.425,06
Adjusted Gross Profit	\$196.284,08	Select Gross Profit	\$164.979,82
Adjusted Gross Loss	(\$128.645,74)	Select Gross Loss	(\$123.554,75)

## Total Trade Analysis

Number of total trades	1.026		
Average trade	\$80,50	Avg. trade ± 1 STDEV	\$578,81
1 Std. Deviation (STDEV)	\$498,31	Coefficient of variation	619,04%

### Run-up

Maximum Run-up	\$7.276,68	Max. Run-up Date	02/12/2002 10.30.00
Average Run-up	\$423,91	Avg. trade ± 1 STDEV	\$1.008,14
1 Std. Deviation (STDEV)	\$584,23	Coefficient of variation	137,82%

### Drawdown

Maximum Drawdown	(\$602,04)	Max. Drawdown Date	16/08/2002 10.00.00
Average Drawdown	(\$149,14)	Avg. trade ± 1 STDEV	(\$59,94)
1 Std. Deviation (STDEV)	\$89,21	Coefficient of variation	59,81%

### Reward/Risk Ratios

Net Prft/Largest Loss	128,64	Net Prft/Max Drawdown	137,18
Adj Net Prft/Largest Loss	105,35	Adj Net Prft/Max Drawdown	112,35

### Outlier Trades

	Total Trades	Profit/Loss
Positive outliers	15	\$41.165,54
Negative outliers	0	\$0,00

Total outliers 15 \$41.165,54

## Portfolio Overview

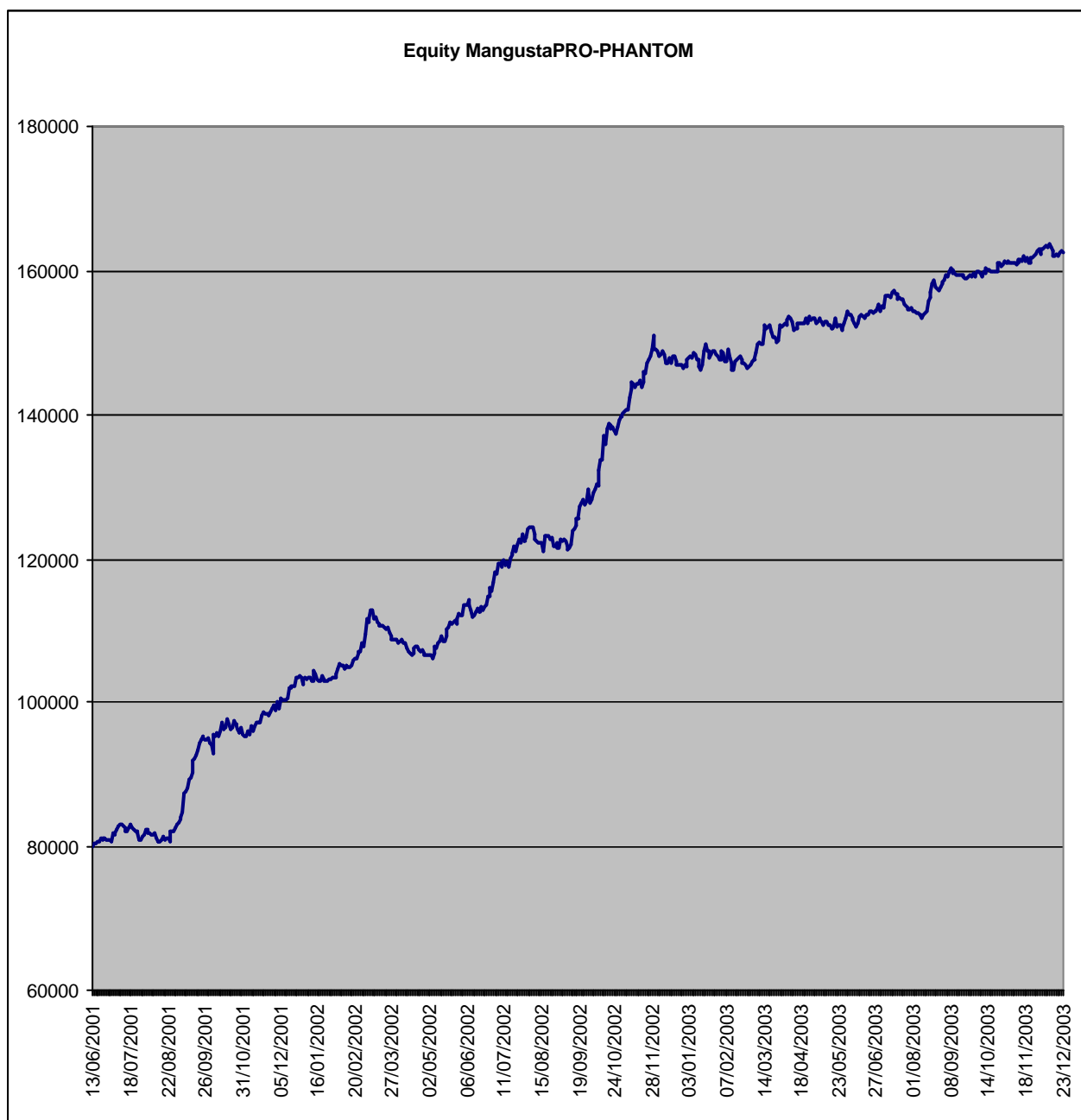
# Name	Start Date	End Date	Net Profit	Number of Trades
1 Capitalia-MangustaPro	05/06/2001	22/12/2003	\$14.308,54	185
2 Ebiscom-PHANTOM	04/10/2001	23/12/2003	\$24.469,29	241
3 Stm-PHANTOM	05/06/2001	23/12/2003	\$28.770,74	375
4 Mediolanum-MangustaPro	05/06/2001	23/12/2003	\$15.042,03	226

## Performance Ratios

# Name	Avg. Win/ Avg. Loss	Profit Factor	Percent Profitable
1 Capitalia-MangustaPro	2,16	1,69	43,78%
2 Ebiscom-PHANTOM	2,80	1,85	39,83%
3 Stm-PHANTOM	2,26	1,62	41,60%
4 Mediolanum-MangustaPro	1,81	1,55	46,02%

## Equity Curve Analysis

# Name	Max. Equity Drawdown(\$)	Max. Equity Drawdown(%)	Max. Equity Run-up(\$)	Max. Equity Run-up(%)
1 Capitalia-MangustaPro	(\$2.011,60)	(6,07%)	\$15.249,69	78,10%
2 Ebiscom-PHANTOM	(\$5.729,75)	(13,49%)	\$25.624,29	131,78%
3 Stm-PHANTOM	(\$3.576,88)	(7,61%)	\$30.601,42	153,41%
4 Mediolanum-MangustaPro	(\$2.116,89)	(5,92%)	\$17.240,48	90,18%



### **ABBONAMENTI E PREZZI:**

I segnali del trading system Mangusta-Pro saranno free sul titolo Fineco ed arricchiranno così il contenuto del LombardReport per i suoi abbonati.

Chi vorrà avere la possibilità di seguire i segnali su un portafoglio diversificato può abbonarsi alla specifica rubrica intraday che prevede i segnali di Mangusta-Pro sui titoli Capitalia e Mediolanum e del trading system Phantom sui titoli E Biscom ed Stm.

Il costo è di 180 € mensili.

Per maggiori info

**LombardReport.com srl**  
**Via Pascoli 7**  
**41057 Spilamberto – MO**  
**Italy**  
**Tel 059 782910**  
**Fax 059 785974**

Emila. [info@lombardreport.com](mailto:info@lombardreport.com)